



INSTYTUT BADAŃ EDUKACYJNYCH

Niskie kompetencje dorosłych Polaków a aktywność na rynku pracy

**Wzmacnianie polityki opartej na faktach na rzecz poprawy umiejętności
podstawowych osób dorosłych
Projekt współfinansowany w ramach programu
Unii Europejskiej Erasmus+**

IBE



INSTYTUT
BADAŃ
EDUKACYJNYCH

MINISTERSTWO
EDUKACJI
NARODOWEJ



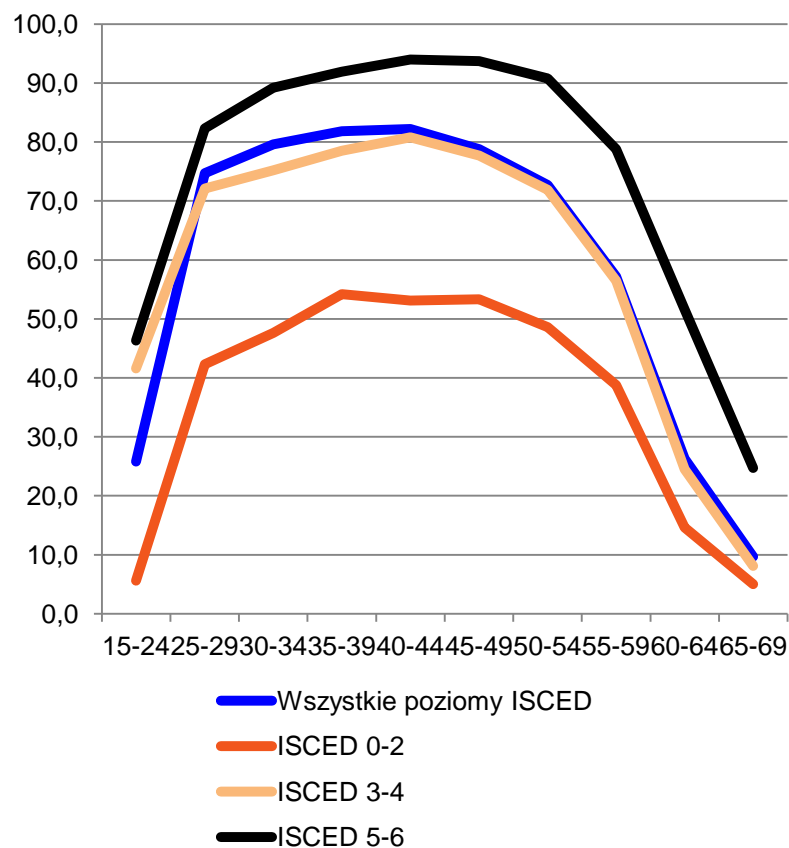
Projekt współfinansowany
w ramach programu Unii
Europejskiej Erasmus+

Struktura prezentacji

1. Jak cechy społeczno-ekonomiczne wpływają na aktywność na rynku pracy?
2. Czy charakterystyki te są trwałe w czasie?
3. Wykształcenie a przepływy na rynku pracy
4. Główne wnioski

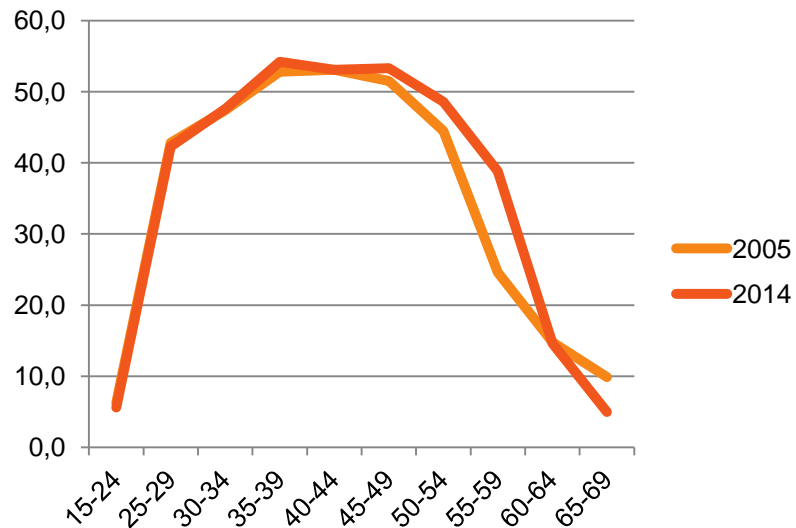


Wskaźniki zatrudnienia w 2014 r. w Polsce według wieku i wykształcenia (BAEL)



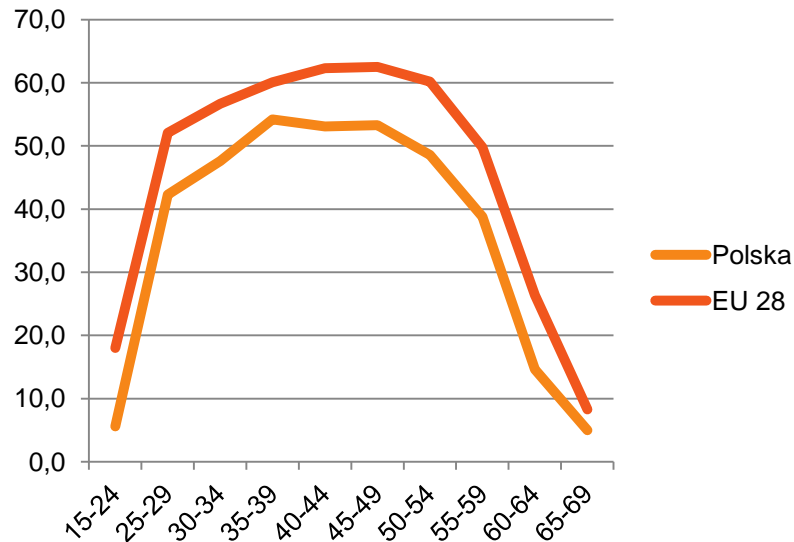
- Osoby z niskim wykształceniem mają niższy poziom zatrudnienia w każdej grupie wieku
- Są one o połowę niższe niż wśród osób z wyższym wykształceniem

Wskaźnik zatrudnienia wśród osób z niskim wykształceniem jest trwały w czasie



- W ciągu dekady nie widać istotnej zmiany wskaźników zatrudnienia wśród osób w wieku do 55 lat
- Zwiększenie aktywności zawodowej wśród starszych grup wieku związane jest ze zmianą wieku emerytalnego

Luka w zatrudnieniu – Polska i Unia Europejska

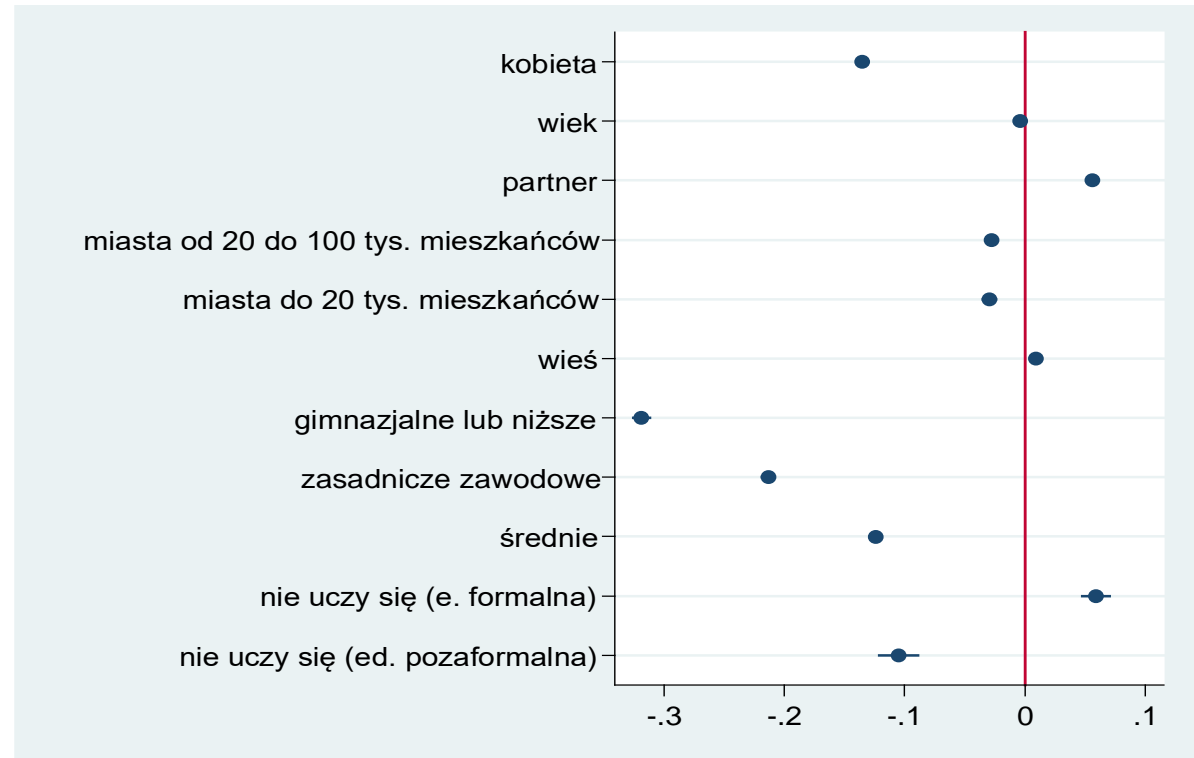


- Osoby z niskim wykształceniem w Polsce mają niższe wskaźniki zatrudnienia niż osoby z takim samym wykształceniem w krajach Unii Europejskiej
- Dla wszystkich grup wieku luka ta wynosi około 10 punktów procentowych

Czynniki wpływające na prawdopodobieństwo zatrudnienia

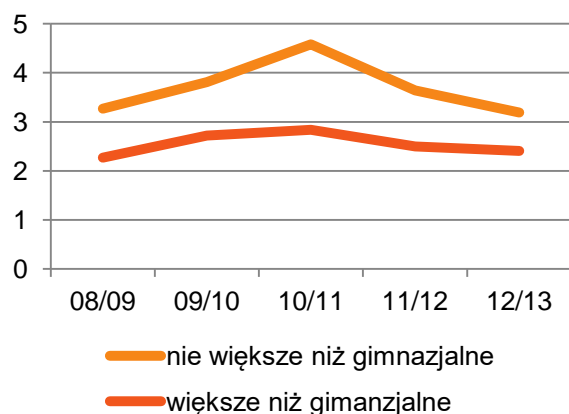
Zmienne brane pod uwagę:

- Miejsce zamieszkania (miasto/wieś)
- Płeć
- Wykształcenie
- Wiek
- Status na rynku pracy
- Udział w kształceniu i szkoleniach

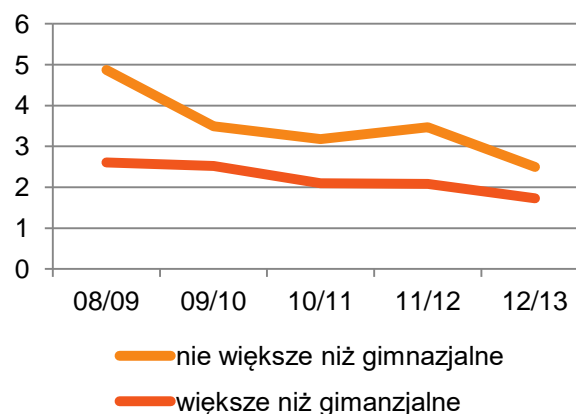


Wykształcenie a przepływy na rynku pracy

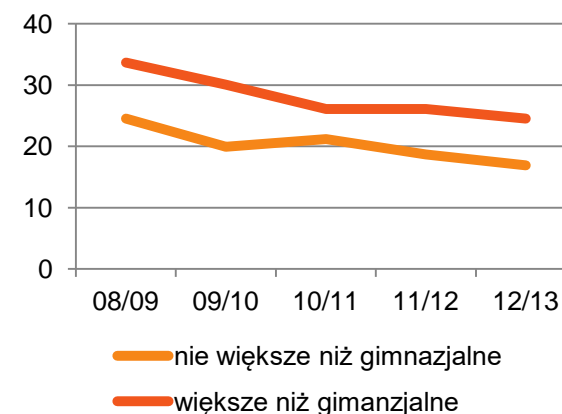
**zatrudnienie -
bezrobocie**



**zatrudnienie -
bierność**



**bezrobocie -
zatrudnienie**



Niskie wykształcenie ma związek z przepływami na rynku pracy:

- Osoby takie częściej tracą pracę i zostają bezrobotni lub dezaktywizują się
- Rzadziej natomiast znajdują pracę po jej utracie

Podsumowanie wyników

- Wykształcenie, szczególnie na poziomie zasadniczym zawodowym i poniżej oznacza znacznie niższe prawdopodobieństwo zatrudnienia
- Istotne znaczenie dla prawdopodobieństwa ma płeć i posiadanie partnera
 - Kobiety rzadziej pracują
 - Osoby mające partnerów pracują częściej
- Osoby pracujące częściej uczestniczą w kształceniu i szkoleniu
- Osoby z niskim wykształceniem częściej tracą pracę i trudniej ją odzyskują

