

MAGDALENA KOCHAŃSKA

JĘZYK I KOMUNIKACJA JK

SKALA OBSERWACYJNA DLA NAUCZYCIELI

Imię i nazwisko dziecka:		Płeć:	
Szkoła/klasa:		Wiek:	
Data wypełniania kwestionariusza:		Osoba wypełniająca:	
Dokumentacja z poradni p-p, medyczna (jeśli jest):			

Warunkiem przeprowadzenia badania skalą jest: 1. dokładne zapoznanie się z podręcznikiem i arkuszem; 2. kilkumiesięczna (co najmniej 3 miesiące) praca z dzieckiem; 3. dwutygodniowa ukierunkowana obserwacja.

Poniżej przeczyta Pani/Pan różne stwierdzenia, dotyczące zachowania ucznia. Jeśli opisane w stwierdzeniu zjawisko lub zachowanie nie występuje, proszę zaznaczyć NIGDY, jeśli występuje - określić w jakim stopniu: CZASAMI, CZĘSTO, BARDZO CZĘSTO.

		NIGDY	CZASAMI	CZĘSTO	BARDZO CZĘSTO
1.	Dziecko ma trudności z rozumieniem długich i skomplikowanych instrukcji słownych.	0	1	2	3
2.	Dziecko ma trudności ze zrozumieniem dłuższych poleceń w podręcznikach.	0	1	2	3
3.	Dziecko lepiej radzi sobie, pracując indywidualnie z nauczycielem niż w grupie/klasie.	0	1	2	3
4.	Podczas pracy na lekcji dziecko często podgląda, co robią inni, naśladuje ich.	0	1	2	3
5.	Dziecko ma trudności z przywołaniem usłyszanej przed chwilą instrukcji.	0	1	2	3
6.	Dziecko ma trudności z przypomnieniem sobie usłyszanej dopiero co informacji.	0	1	2	3
7.	Dziecko ma trudności z wykonaniem polecenia we właściwej kolejności.	0	1	2	3
8.	Dziecko ma tendencję do rozumienia przysłów, powiedzeń, przenośni i ironii w sposób dosłowny. Denerwuje się, gdy je słyszy lub reaguje na nie niewłaściwie (np. ironiczne <i>No pięknie!</i> , <i>Świetnie się spisałeś!</i> rozumie jako pochwałę; <i>Piąte koło u wozu</i> – że jakiś wóz ma pięć kół).	0	1	2	3
9.	Dziecko ma trudności z rozumieniem podtekstów i aluzji, np. nie rozumie, że zdanie: <i>Ja bym tego nie robił</i> , odnosi się do niego.	0	1	2	3
10.	Dziecko mechanicznie powtarza to, co się do niego mówi. Na kierowane do niego pytania nie udziela adekwatnej odpowiedzi, ale powtarza fragmenty pytań (np. <i>Kiedy byłeś w kinie? Byłem w kinie.</i>).	0	1	2	3

		NIGDY	CZASAMI	CZĘSTO	BARDZO CZĘSTO
11.	Dziecko wycofuje się z wypowiedzi przy całej klasie.	0	1	2	3
12.	Dziecko mówi za szybko i chaotycznie. Trudno zrozumieć, co zostało powiedziane.	0	1	2	3
13.	Dziecko jąka się, zacina i waha w trakcie mówienia, wielokrotnie zaczyna to samo zdanie.	0	1	2	3
14.	Dziecko potrzebuje znacznie więcej czasu niż jego rówieśnicy na zbudowanie zdania. Robi długie pauzy.	0	1	2	3
15.	Dziecko nie może przypomnieć sobie konkretnego słowa (np. <i>To było ten... ten... To było ten...</i>).	0	1	2	3
16.	Wypowiedzi dziecka są niejasne, nieporadne, nielogiczne, trudno zrozumieć ich sens.	0	1	2	3
17.	Dziecko ma trudności z udzielaniem konkretnych odpowiedzi.	0	1	2	3
18.	Dziecko ma problemy z budowaniem definicji.	0	1	2	3
19.	Dziecko nazywa te same przedmioty, zjawiska za każdym razem inaczej, używając różnych form (np. samolot – <i>leciko, latałko, lolot, smolot</i>).	0	1	2	3
20.	Dziecko używa mowy telegraficznej, pomijając wyrazy funkcyjne (niesamodzielne znaczeniowo, np. spójniki) i inne niezbędne do zbudowania poprawnego zdania (np. <i>Chłopiec domem mały</i> - Chłopiec przed domem jest mały).	0	1	2	3
21.	Dziecko buduje zdania niepoprawne gramatycznie lub o nietypowym szyku (np. <i>Pies kość ma, dziewczynka który dała</i>).	0	1	2	3
22.	Dziecko ma trudności z budowaniem zdań złożonych podrzędnie (np. <i>Lew, co goni, a ta zebra biegnie, ma paski ma znaczyć Zebra, która ucieka przed lwem, ma paski</i>).	0	1	2	3
23.	Dziecko ma trudności z adekwatnym zastosowaniem przyimków, spójników (np. <i>Rower stoi przez domem</i>).	0	1	2	3
24.	Dziecko ma problem z organizacją treści wypowiedzi (brak wprowadzenia, nietypowy lub nieprawidłowy szyk zdań, podawanie informacji w przypadkowy, chaotyczny sposób).	0	1	2	3
25.	Dziecko wykazuje niskie umiejętności narracyjne tzn. zdarzenia nie układają się w całość strukturalną, brak następstw przyczynowo-skutkowych i logicznego uporządkowania zdarzeń, brak wprowadzenia i zakończenia, brak lub niewielki zestaw językowych wyznaczników spójności tekstu (np. spójników <i>potem, następnie, ale, więc</i>) i odniesień do poprzednich partii tekstu (np. poprzez używanie zaimków osobowych: <i>on</i> zamiast <i>Marek</i> i wskazujących <i>tam</i> zamiast <i>w sklepie</i>).	0	1	2	3
26.	Dziecko z trudem uczy się nowych słów.	0	1	2	3
27.	Dziecko ma trudności z opanowaniem znaczenia słów abstrakcyjnych (np. <i>patriotyzm, lojalność, wolność</i>).	0	1	2	3
28.	Dziecko ma trudności z nazywaniem uczuć i emocji.	0	1	2	3
29.	Dziecko używa wyrazów w niewłaściwym znaczeniu.	0	1	2	3
30.	Dziecko przerywa innym wypowiedź w niewłaściwym momencie.	0	1	2	3
31.	Dziecko łamie zasady obowiązujące w konwersacji, dominuje w niej.	0	1	2	3

		NIGDY	CZASAMI	CZĘSTO	BARDZO CZĘSTO
32.	Dziecko ma problemy z dostosowywaniem języka do sytuacji, rozmawia ze wszystkimi w ten sam sposób (z nauczycielami, kolegami, nieznanymi).	0	1	2	3
33.	Dziecko w rozmowie nadmiernie koncentruje się na jednym temacie bądź przeciwnie – skacze z tematu na temat bez powodu.	0	1	2	3
34.	Dziecko ma trudności z dyskutowaniem, denerwuje się i nie rozumie, gdy ktoś ma inne zdanie – zmienia wtedy temat lub aktywność.	0	1	2	3
35.	Dziecko ma problemy z inicjowaniem konwersacji.	0	1	2	3
36.	Dziecko ma problemy z podtrzymywaniem konwersacji.	0	1	2	3
37.	Dziecko ma problemy z zadawaniem pytań.	0	1	2	3
38.	Dziecko ma trudności ze zgłaszaniem nauczycielowi, że czegoś nie rozumie.	0	1	2	3
39.	Dziecko unika sytuacji, w której musiałoby mówić publicznie (czytanie na głos, prezentowanie czegoś).	0	1	2	3
40.	Dziecko przyciąga uwagę innych, zachowując się w niewłaściwy sposób.	0	1	2	3
41.	Dziecko zazwyczaj „siedzi cicho” na lekcji i zajmuje się swoimi sprawami.	0	1	2	3
42.	Dziecko unika kontaktu wzrokowego, nie podchodzi blisko do innych.	0	1	2	3
43.	Dziecko ma trudności z koncentracją uwagi.	0	1	2	3
44.	Dziecko ma problemy z nauką czytania i pisania. Czyta na poziomie poniżej wieku.	0	1	2	3
45.	Dziecko myli znaki (litery, cyfry).	0	1	2	3
46.	Dziecko powoli uczy się nowych umiejętności i materiału, szczególnie o charakterze językowym.	0	1	2	3
47.	Dziecko ma trudności z operacjami na materiale zorganizowanym w sekwencje (operowaniem długimi liczbami, tabliczką mnożenia, zapisywaniem łańcuchów reakcji chemicznej, zapisem i czytaniem nut).	0	1	2	3
48.	Dziecko ma trudności z zapamiętywaniem imion, nazwisk, nazw, adresów, dat.	0	1	2	3
49.	Dziecko ma problemy z organizacją przestrzenną i orientacją na mapie.	0	1	2	3
50.	Dziecko ma trudności z zadaniami z treścią i działaniami matematycznymi w pamięci.	0	1	2	3

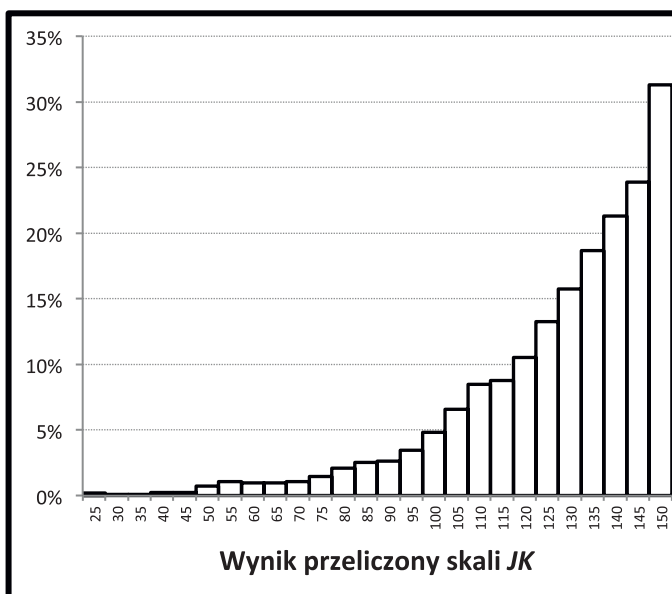
UWAGI DODATKOWE, SPOSTRZEŻENIA:

JĘZYK I KOMUNIKACJA - WYNIKI

IMIĘ DZIECKA:	WYNIKI
WYNIK SUROWY (łącznie liczba punktów za pytania 1-50)	
WYNIK PRZELICZONY (150 minus uzyskana liczba punktów)	
CENTYLE (wynik przeliczony odniesiony do norm: OGÓLNYCH / DLA PŁĘCI*) *podkreśl właściwe	

JĘZYK I KOMUNIKACJA - WYNIKI W PODSKALACH		PUNKTY	MAXIMUM	%
ROZUMIENIE MOWY	Liczba punktów za pytania 1-10		30	
EKSPRESJA MOWY	Liczba punktów za pytania 11-29		57	
PRAGMATYKA	Liczba punktów za pytania 30-38		27	
ZACHOWANIE	Liczba punktów za pytania 39-43			
EDUKACJA	Liczba punktów za pytania 44-50			

RODZAJ ODPOWIEDZI	LICZBA ODPOWIEDZI	% ODPOWIEDZI
Odpowiedzi za 0 pkt.		
Odpowiedzi za 1 pkt.		
Odpowiedzi za 2 pkt.		
Odpowiedzi za 3 pkt.		



INTERPRETACJA WYNIKU: